

Qualitäts- SICHERUNG auf der Baustelle

Die Diskrepanz zwischen Bauplanung und Bauausführung brachte in den letzten Jahren vermehrt die baubegleitende Qualitätskontrolle hervor. Mangelhafte Bauqualität ist einer der häufigsten Auslöser für Auseinandersetzungen am Bau. Um das zu verhindern, sollte von Anfang an auf eine regelmäßige Kontrolle der Bauqualität gesetzt werden. Wer Ausführungsfehler frühzeitig erkennt, kann sofort reagieren und Bauschäden und Folgekosten vorbeugen.



Foto: Herz & Lang GmbH

Florian Lang (Herz & Lang GmbH) bei der technischen Überprüfung ausgewählter Bauteile mittels spezieller Messgeräte.

(CMS) Um die Qualität eines Bauwerks sicherzustellen, zieht sich die baubegleitende Qualitätskontrolle vom Abschluss der Planungsarbeiten bis zur finalen Bauabnahme. Während dieser Zeit muss durch regelmäßige Überprüfungen vor Ort sichergestellt werden, dass die Qualität eines Bauwerks dem vertraglich vereinbarten Standard und den anerkannten Regeln der Technik entspricht.

Qualitätskontrolle

Wichtig für die bauliche Qualitätskontrolle ist vor allem, einen geeigneten Verantwortlichen zu bestimmen, die Häufigkeit der Kontrollen angemessen



Fotos: Herz & Lang GmbH

Beim komplexen Großprojekt Klinikum Frankfurt wurde die baubegleitende Qualitätssicherung durch das Büro Herz & Lang besonders sorgfältig durchgeführt.

festzulegen, alle Prüfungen ausreichend zu dokumentieren und zu klären, wer für die Qualität haftet. Die Experten für energieeffizientes Bauen von Herz & Lang haben bereits eine Vielzahl an großvolumigen Projekten betreut und mit ihrer Expertise deren Qualität sichergestellt. Folgende Maßnahmen kommen dabei zum Einsatz:

Termine zur Qualitätssicherung während der Bauphase

- Workshops für Handwerker zur Sensibilisierung für die speziellen Anforderungen im Passivhausbau
- Baubegehungen zur Prüfung der passivhausrelevanten Details, Komponenten, Verlegung der Dämmungen und luftdichten Ebenen
- Luftdichtheitsmessung von Musterbereichen: Da Messungen des Gesamtgebäudes bei Großprojekten oft erst sehr spät erfolgen können, werden bereits in der Rohbauphase Musterraummessung durchgeführt, um eventuelle Leckagen frühzeitig zu lokalisieren.
- Luftdichtheitsmessungen im Nutzungszustand: Messung nach Fertigstellung bzw. im Nutzungszustand für die Endabnahme.



Foto: PHI

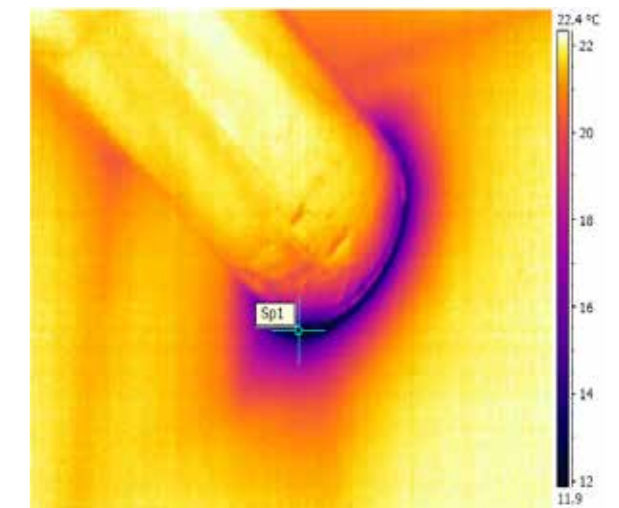
Die exakte Einstellung, Überprüfung und Abnahme von Lüftungsanlagen ist ein besonders sensibler und wichtiger Punkt bei der Qualitätssicherung.

Bildbeispiele aus der Praxis

Anhand einiger ausgewählter Darstellungen aus dem Alltag des Herz & Lang-Teams wird erkennbar, in welchen Bereichen die baubegleitende Qualitätssicherung zum Einsatz kommt. Unter Verwendung diverser Messgeräte wird jede Schwachstelle aufgespürt und dokumentiert. Während der Bauphase sind Korrekturen und Ergänzungen mit viel weniger Aufwand zu erledigen als im fertigen, bewohnten Gebäude.



Eine provisorische Box wird extra zur Messung der Musterfassade aufgebaut. Die Wahl der Bereiche erfolgt je nach Baufortschritt und Abgrenzbarkeit.



Typische Leckagen, also Undichtheiten bei Wanddurchdringungen oder an Fenstern können durch Thermografie gut sichtbar gemacht werden.